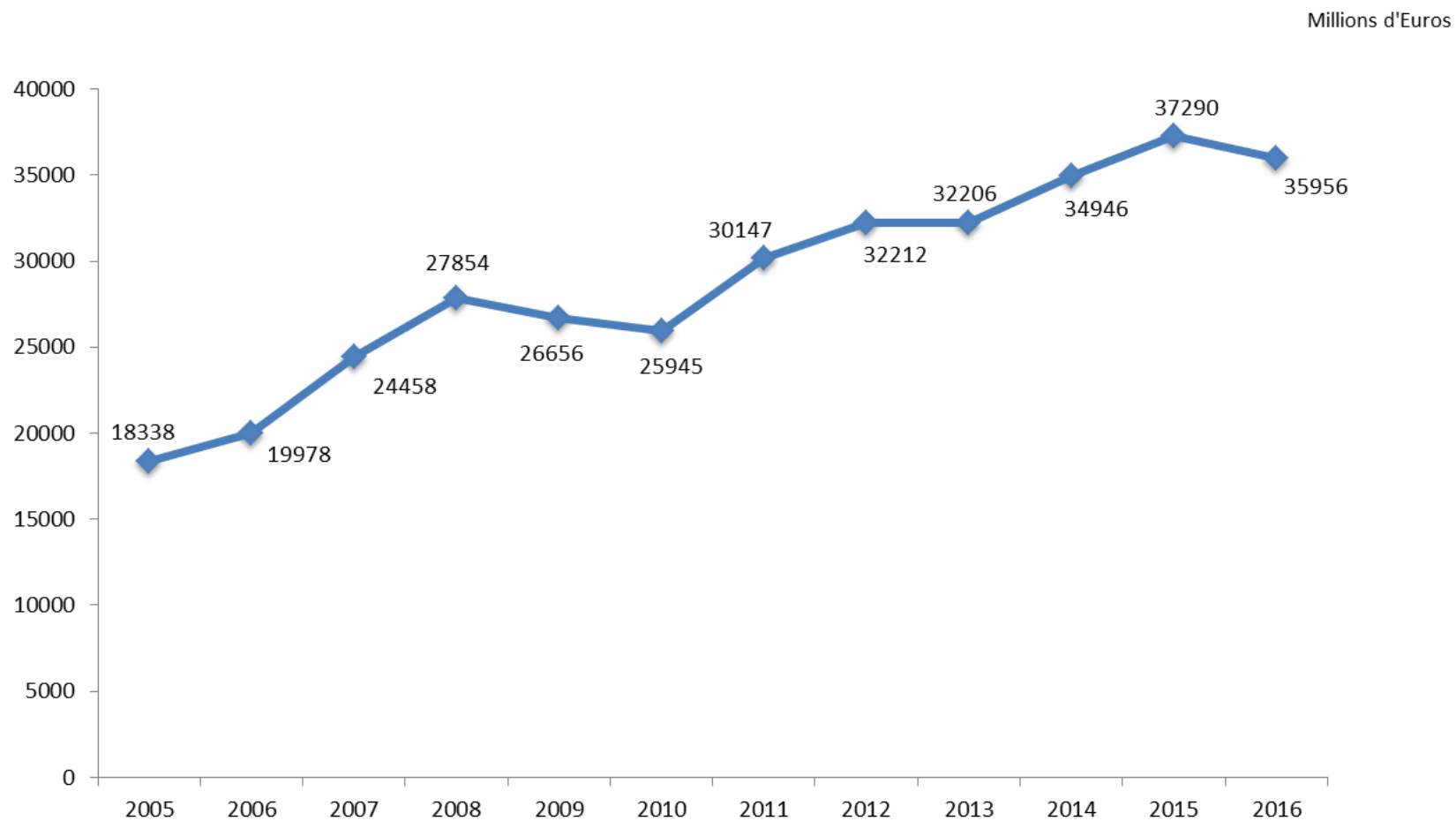


## Résultats 2016 des entreprises françaises de construction à l'international

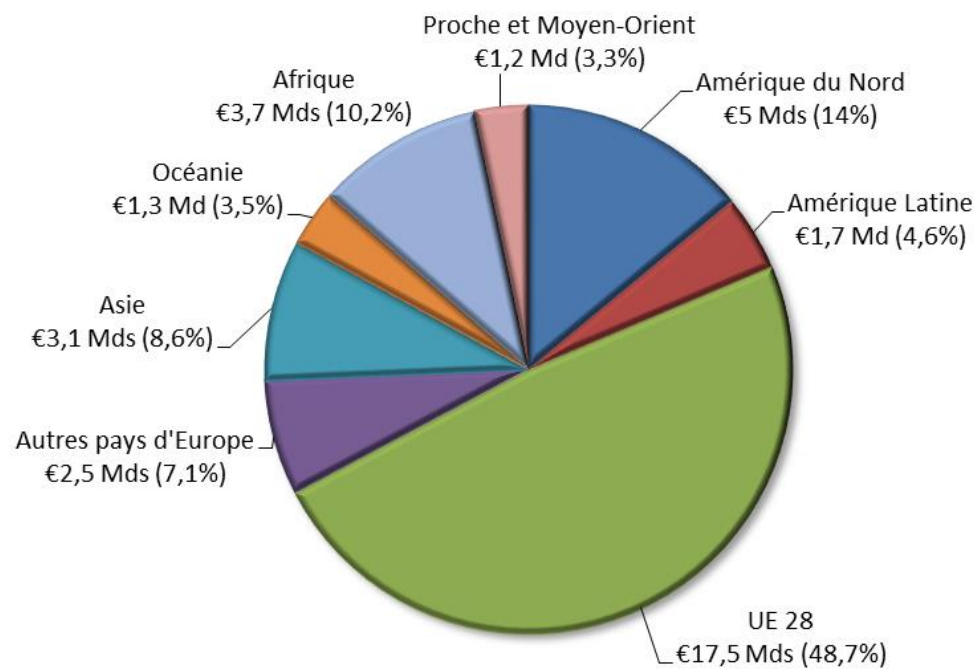


# Evolution du chiffre d'affaires international

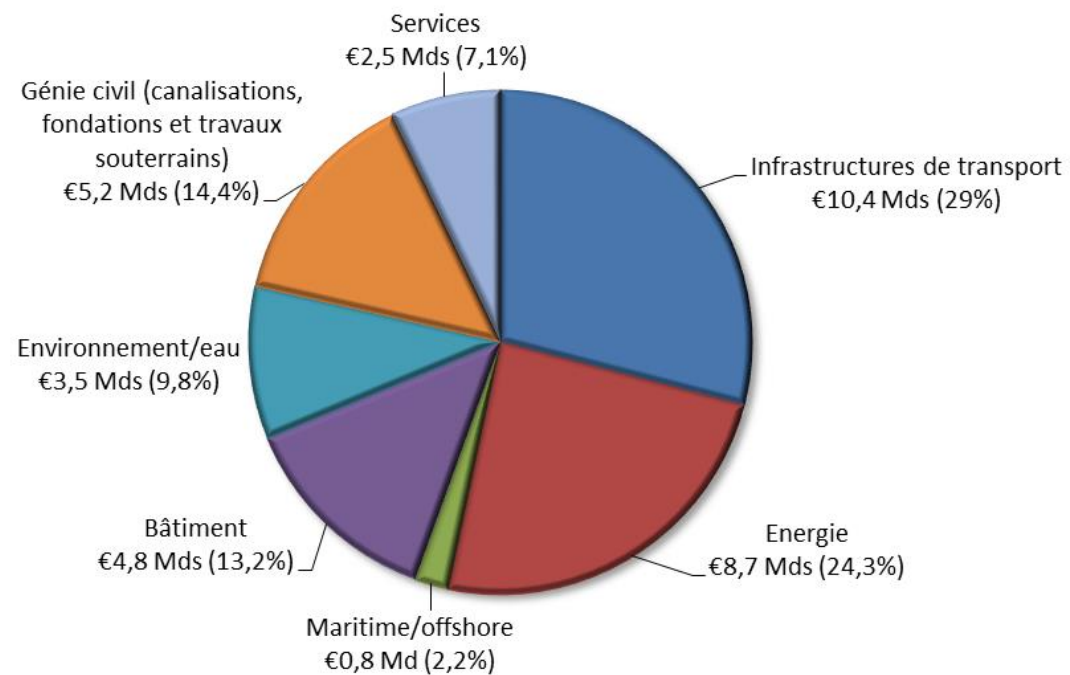


\* Un changement de périmètre de consolidation est intervenu en 2011.

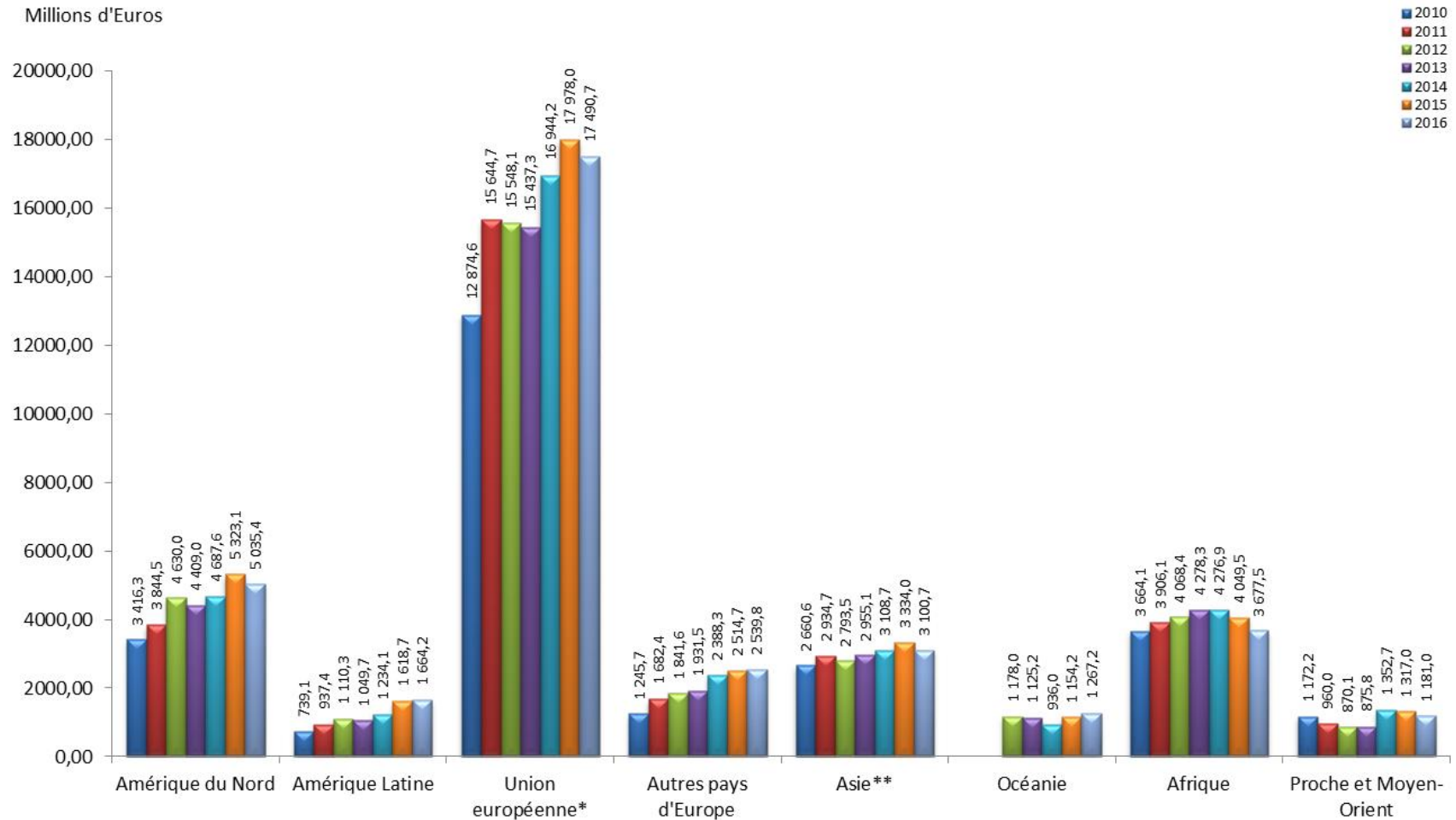
## Répartition du chiffre d'affaires international 2016 par zone géographique - 36 milliards d'Euros



## Répartition du chiffre d'affaires international 2016 par activité - 36 milliards d'Euros



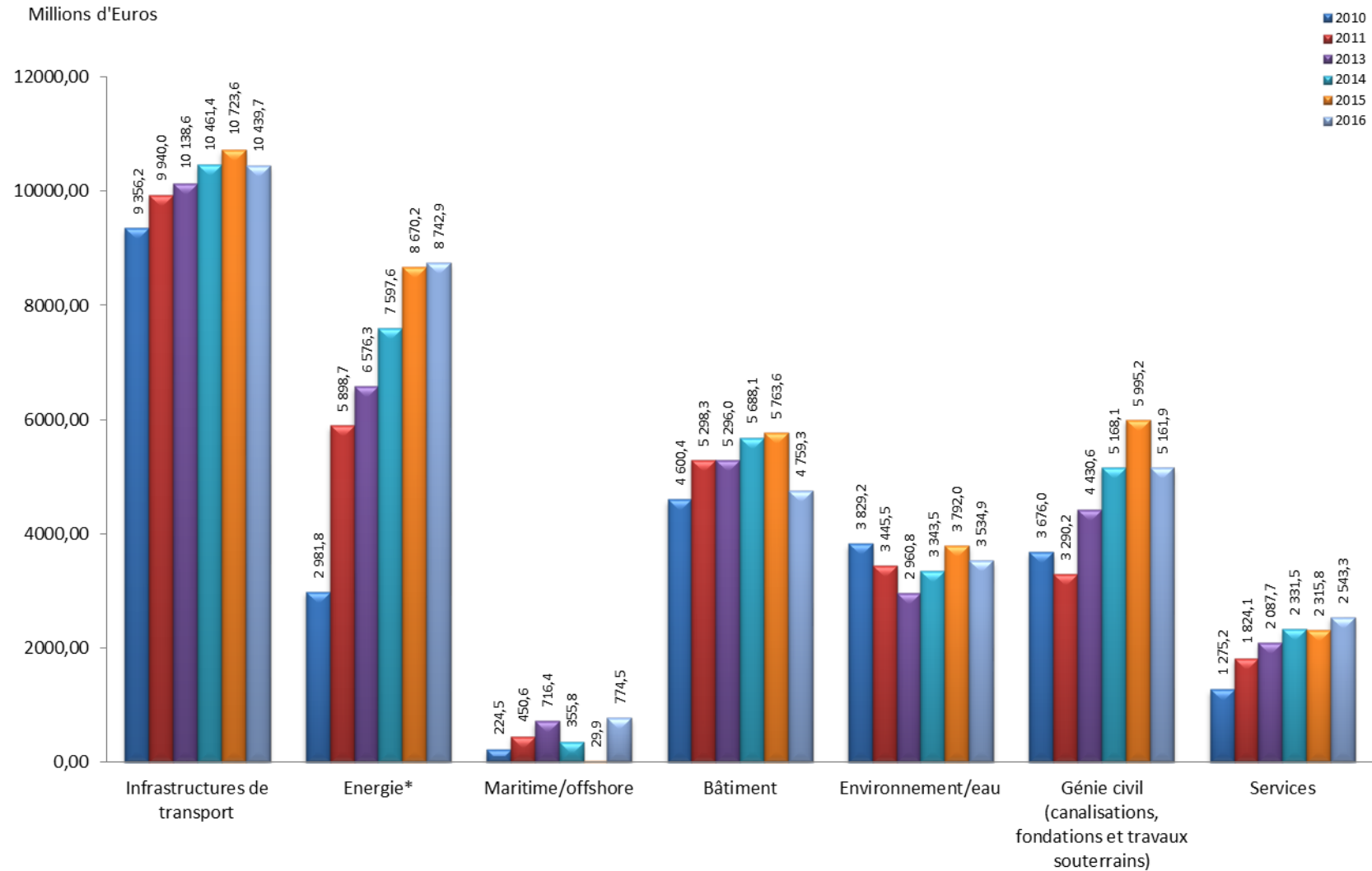
## Evolution du chiffre d'affaires international par zone géographique (2010-2016)



\* Union européenne : UE 27 entre 2007 et 2012 puis UE 28 à partir de 2013.

\*\* Asie : jusqu'en 2011 inclus, l'Océanie était comprise dans cette catégorie. Elle fait depuis 2012, l'objet d'une catégorie distincte.

## Evolution du chiffre d'affaires international par secteur (2010-2016)



\* La hausse de 2011 s'explique par un changement de périmètre de consolidation, liée à l'intégration de Vinci Energies.